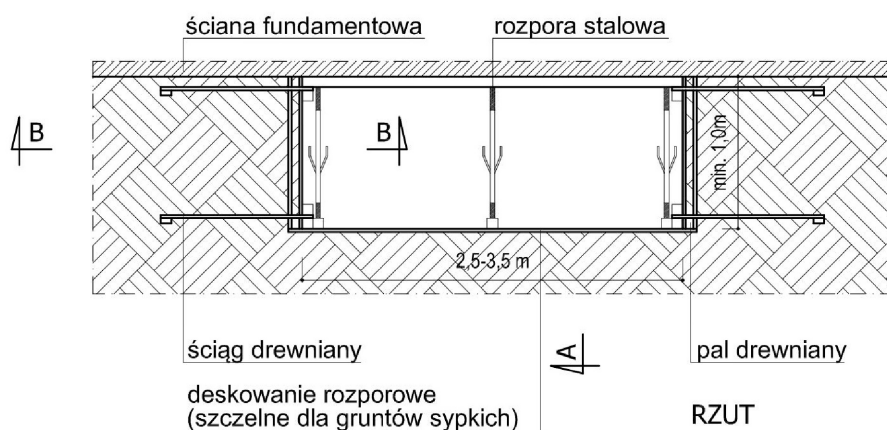
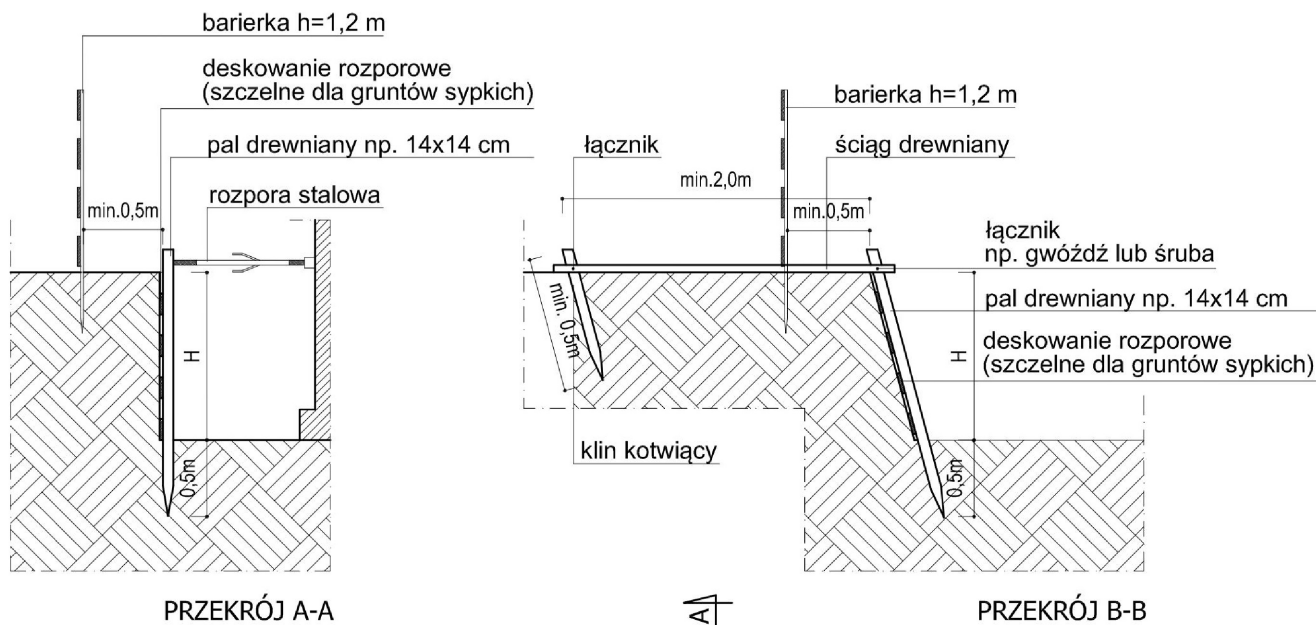


UWAGA:

1. Izolację pionową wodochronną ścian piwnic planuje się wykonać z trzech stron budynku.
2. Wykonanie wykopu przewiduje się wykonać w zależności od budynku na głębokości 1,50 - 2,00m
3. Kolejne odcinki wykopu należy wykonać po zasypaniu gruntem wraz z zagęszczeniem mechanicznym wykonanych odcinków.
4. Wysokości cokołów wg cz. graficznej.



- ZABEZPIECZENIE ODCINKOWE WYKOPU

nazwa i adres obiektu budowlanego:					
WYKONANIE PIONOWEJ IZOLACJI WODOCHRONNEJ ŚCIAN PIWNIC BUDYNKU MIESZKALNEGO WIELORODZINNEGO W GLIWICACH PRZY UL.SPORTOWEJ 18, DZ.NR 446					
Inwestor: ZARZĄD BUDYNKÓW MIEJSKICH I TBS Sp. z o.o. Z SIEDZIBĄ W GLIWICACH PRZY UL.DOLNYCH WAŁÓW 11, 44-100 GLIWICE				data: CZERWIEC 2026	
tytuł rysunku: SZCZEGÓŁ ZABEZPIECZENIA WYKOPU			skala: 1:5		nr rysunku: A_04_
Adaptował:	mgr inż.arch. Monika Gogulla	specjalność architektoniczna	upr. nr 47/SLOKK/2016/II	BRANŻA:	A
			Podpis:		